

AMÉNAGEMENT CONSTRUCTION DURABLES

Partenaires

BOUYGUES CONSTRUCTION
BUREAU VERITAS
COLAS
COYNE ET BELLIER
EIFFAGE
GROUPE NGE
LEON GROSSE
SAINT-GOBAIN ISOVER
SETEC
SNCF
SOLETANCHE BACHY
SPIE BATIGNOLLES
UNIBAIL-RODAMCO
VINCI CONSTRUCTION



Points forts

- Les visites et témoignages métiers
- La richesse et la diversité de l'équipe des entreprises partenaires
- Une sensibilisation à tous les métiers du domaine

Responsable

Laurent Lacoïn

Professeur à Centrale Paris
Gérant de la société NECCO,
spécialisée en assistance à
maîtrise d'ouvrage

MASTÈRES SPÉCIALISÉS

Sciences & Technologies

Objectifs de la formation

Former des Ingénieurs Généralistes aptes à exercer les métiers très variés d'un vaste domaine en expansion, de l'aménagement du territoire, de la construction et de l'énergie aux services avec comme zone d'expression la plus grande partie de la planète (Pays développés et Pays émergents), grâce à des partenaires employeurs majoritairement exportateurs, dotés d'un management multiculturel, ayant atteint ou visant un leadership mondial de leur spécialité.

Secteurs concernés

- Maîtrise d'ouvrage publique et privée,
- Conception et ingénierie,
- Entreprises de construction,
- Extraction transformation matériaux,
- Fabrication et distribution de composants,
- Extraction, production, transport d'énergie,
- Environnement, Eau, Services urbains,
- Logistique transport.

Découvrez un métier

selon votre envie de parcours, choisissez parmi ces six filières métiers :

- Management de Projets à l'international

Montage d'opérations, Chef de Projet

- Stratégie et Finance

Contrôleur de Gestion junior, Financier junior

- Conception et Industrialisation de systèmes innovants

Ingénieur Travaux, Chef de Projet, Ingénieur matériel

- Management Opérationnel

Ingénieur Commercial, Promotion immobilière, Développement, Acheteur, Logisticien

- Métier de la Recherche

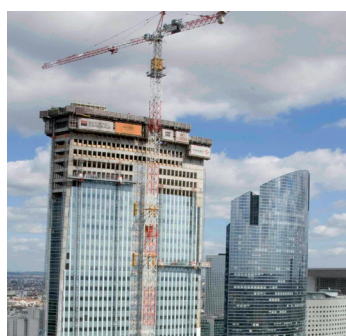
Ingénieur de Conception et d'Études (Généralistes ou Spécialisés) / Méthodes

- Centrale Entrepreneur

ÉCOLE CENTRALE PARIS
Choisissez l'excellence



AMÉNAGEMENT CONSTRUCTION DURABLES



MASTÈRES SPÉCIALISÉS

Sciences & Technologies

Le programme

Durée : 16 mois dont 6 mois de stage

1er trimestre : l'acquisition des connaissances et la découverte des différents métiers

2e trimestre : la mise en oeuvre sur des projets réels confiés par des entreprises partenaires

Sciences et techniques fondamentales du domaine de la construction

Les élèves travaillent en équipes projet sur des opérations réelles en lien avec les entreprises partenaires. Une importance particulière est apportée dans ces projets aux notions de performance Énergétique, d'Environnement et de Développement Durable.

Techniques et méthodes de conception et de réalisation

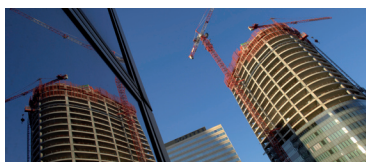
Visites, projets et témoignages métiers proposées par les entreprises partenaires.

Les visites de chantier représentent 20% des enseignements du mastère.

Le voyage d'études

La dernière semaine est consacrée à un voyage d'étude permettant de visiter des réalisations exceptionnelles des entreprises partenaires à l'exportation.

Destinations récentes : Asie de Sud Est, Cuba, Océan Indien, Dubai.

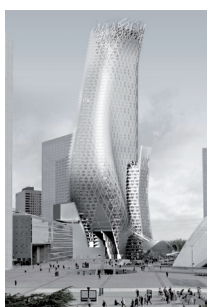


La mission en entreprise

Six mois sont consacrés à la mission en entreprise, qui peut se dérouler en France ou à l'étranger. Elle donne lieu à une soutenance de thèse.

Contacts

Elisabeth Machaud
elisabeth.machaud@ms-centraleparis.com
Tél. : 01 55 50 04 13



Mastère Spécialisé
Mécanique - Énergétique
Aménagement Construction

www.ecp.fr

ÉCOLE CENTRALE PARIS
Choisissez l'excellence

